

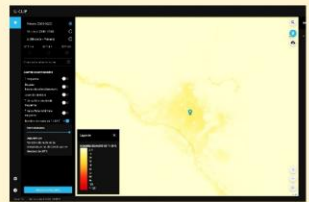
u-CLIP



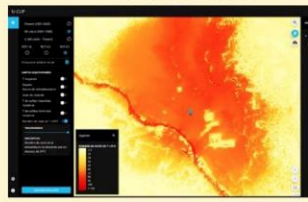
portail web intuitif



Situation Actuelle



Situation 2050



Information détaillée sur le stress thermique pour le présent et l'avenir de Niamey



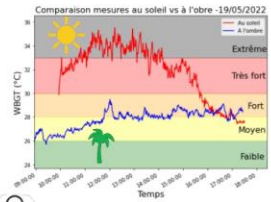
co-création avec les parties prenantes



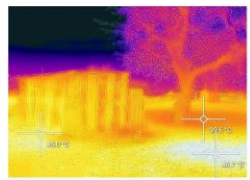
Intégration sociale (femmes, jeunesse)



Sensibiliser informer via workshops et campagnes de mesure



Evaluer l'impact des arbres sur le microclimat local



Modéliser à haute résolution



Niamey Forest Climatique



Etablir plan d'action (agroforesterie, crédits carbone, économie circulaire)



Initier la mise à l'échelle en Afrique

